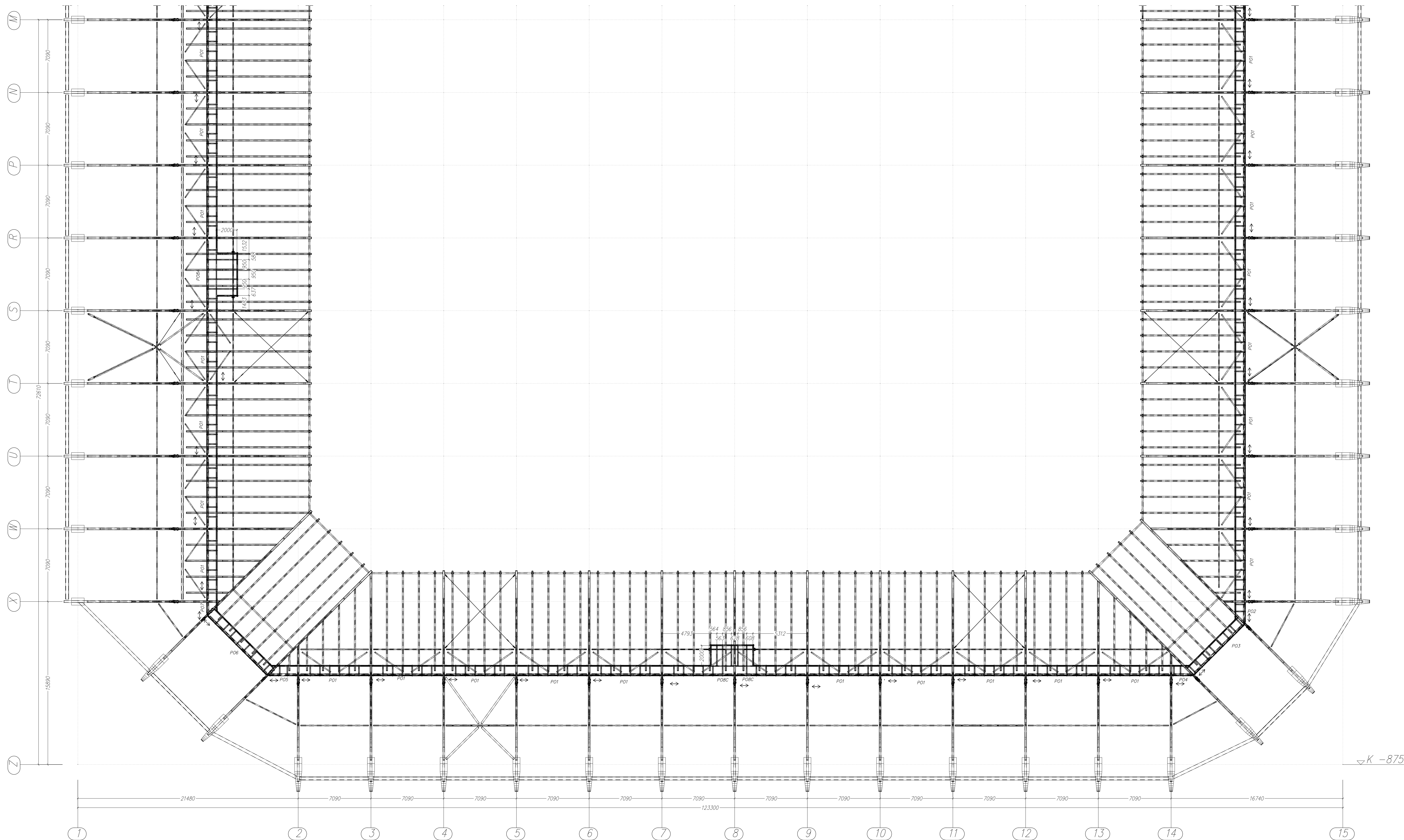


Widok z góry- pomosty cz.2



CZYTAĆ Z RYSUNKAMI:
133-PW-T3-001
133-PW-T3-045
133-PW-T3-047
133-PW-T3-048
133-PW-T3-049
133-PW-T3-050

Rysunek czytać z rysunkiem nr: 133-PW-T3-001

**Budowa stadionu piłkarskiego
(na terenie istniejącego stadionu)
przy ulicy Struga w Radomiu**

część działki nr ewid. 78 przy ul. Andrzeja Struga / 11 Listopad
i część działki nr ewid. 81 przy ul. Stanisława Zbrowskiego



Investor

Miejski Ośrodek Sportu i Rekreacji w Radomiu Sp. z o.o.
ul. Gabriela Narutowicza 9, 26-600 Radom

Projektants

**ROSA
BUD**


ROSA-BUD S.A.
25-600 RADOM, ul. Główna 5/7,
tel./faks 262 31 00, 262 31 40; 264 63 00
www.rosabud.pl; email: rosabud@rosabud.pl

<p>Generalny Projektant</p>  <p>WOJCIECH GĘSIAK STUDIO STUDIO ARCHITEKTONICZNE 28-605 KAZIM. J. Chwałęgi 22 tel.: (041) 304 20 10, (041) 363 20 13 www.wgstudio.pl e-mail: wgs@studioarchitekcyjne.pl wg@wp.pl, wg@sg.pl</p>	<p>Projektant Konstrukcji</p>  <p>MATEJKO I PARTNERZY Biuro Konstrukcyjne • Międzywleś Małopolski ul. Tęczyńska 13, 33-007 Wrocław tel.: +48 71 345 07 00 e-mail: m@biurokonstrukcyjne.pl</p>
---------------------------------------------------------------------------------------------------------------------------------------------------------------------------------------------------------------------------------------------------------------------------------------------------------------------------------------------------------	------------------------------------------------------------------------------------------------------------------------------------------------------------------------------------------------------------------------------------------------------------------------------------------------------------------

Nazwa obiektu lub robót		Nazwa i adres inwestora	
Branda		Stadium dokumentacji	
KONSTRUKCJA		PROJEKT WYKONAWCZY	
Główny Projektant		mgr inż. arch.	
mgr inż. arch.		WRP-II-K-8386/RA/58/83	

	Wojciech Gęsiak	
Zespół projektowy	mar inż.	

<p>Wzrost: 172 cm Ciężar ciała: 70 kg Ciężar ciała w % wzrostu: 46,5</p>	<p>702/01/DUW</p>	<p>Matejko</p>
----------------------------------------------------------------------------------	-------------------	----------------

mgr inż. Jerzy Holm	POM/0122/POOK/09	
------------------------	------------------	---------------------------------------------------------------------------------------

Tytuł rysunku		Data		Luty 2017		Drob	
<h2 style="text-align: center;">Widok z góry- pomosty cz.2</h2>							

Nr projekta	Data finalizacji	Miasto	III	1:150
P-628				
Miasto				
123 PW T2 046				

133-PW-13-046

UWAGA!
POMOSTY P08A-C WYKONAĆ ANALOGICZNIE DO P08
P02A JEST LUSTRZANYM ODBIEM P02
P03A JEST LUSTRZANYM ODBIEM P03
P04A JEST LUSTRZANYM ODBIEM P04
P05A JEST LUSTRZANYM ODBIEM P05
P06A JEST LUSTRZANYM ODBIEM P06
P07A JEST LUSTRZANYM ODBIEM P07